

1. Необходимые для работы инструменты



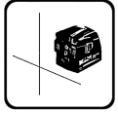
- Циркулярная пила с мелкими твердосплавными зубьями



- Киянка резиновая



- Рулетка измерительная (5м)



- Уровень лазерный



- Уровень строительный



- Дрель ударная



- Шуруповерт



- Пылесос промышленный



- Гаечный ключ 10



- Клей контактный (Tytan Classic Fix, суперсильный плюс MP-100 Момент Монтаж)

Для правильной установки необходимо ознакомиться с инструкцией.

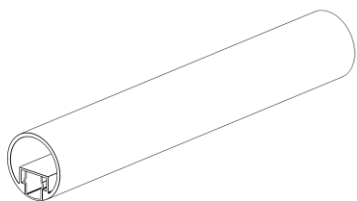
- Все материалы поставляются в разобранном виде.
- Хранить только на ровной горизонтальной плоскости.
- Начинать установку только после завершения отделочных работ на объекте.
- Перед установкой необходимо выдержать конструктивные элементы на ровной горизонтальной поверхности в течение 36 часов при температуре не ниже +18 градусов.

ПОРУЧЕНЬ КРУГЛЫЙ

2. КОМПЛЕКТАЦИЯ

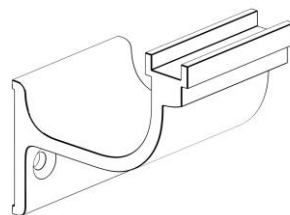
Поручень

1



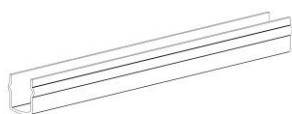
Кронштейн

2



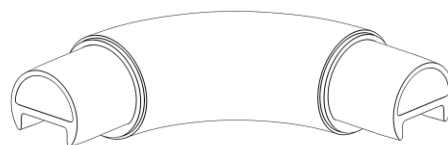
Вставка

4



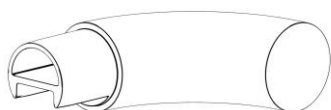
Внутренний/наружный угол

5



Торцевой элемент (левый)

7



Торцевой элемент (правый)

8



Компенсатор

9



Установочный винт

10



3. СБОРКА И УСТАНОВКА

